



From ENGLAND

短時間で組立可能

シンプルな小型揚重機

「ダビット」



ブームとマスト



ブームの差し込み



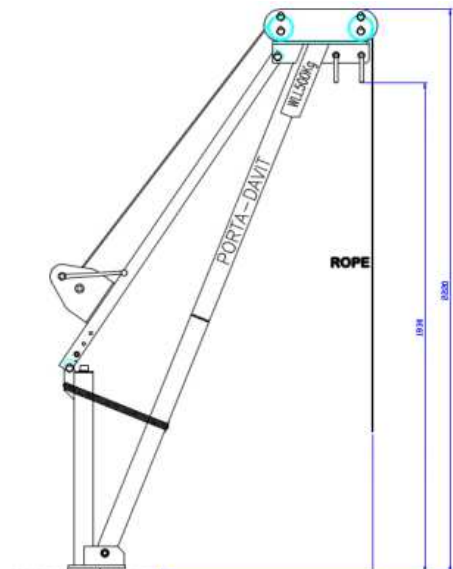
ウィンチビームの差し込み

最大定格：480kg (作業半径 1 m / ブームの長さ 2.6m)

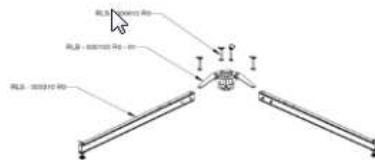
手動ウィンチ付き (ワイヤー長さ 10m, GL 下揚程 4.8m) チェーンブロックやベビー
ホイスト装着用リング付き、アルミ製 90° 開脚ベース (アジャスター付)

簡単な組立/収納 ベアリング内蔵システム 一指先のコントロールで 90° 旋回

寸法：アルミ脚部(片脚) 2,180mm 自重:15.3kg
 ブームトップ ~GL 2,330mm
 重量：マスト+ブーム 24kg アルミ両脚部 30.6kg
 手動ウィンチ 13kg
 ソケット部 12kg セット合計：79.6kg



PORTA-BASE 90



ソケット部(専用バック付き)

手動力のみで操作すること

水準器を見て高さ調節



下水道メンテナンス作業

重量物の移動

【注意事項】

- ※水平堅固な場所に設置して下さい
- ※人を吊ってはいけません
- ※作業前点検を必ず行うこと

- ※荷を吊りあげた後、長い間放置しないこと
- ※吊り荷の下に入らないこと
- ※定格荷重を超える荷を吊らないこと

輸入販売元
伊藤忠建機株式会社
 建築機械部
 東京都中央区日本橋室町 1-13-7
 (PMO 日本橋室町ビル)
 TEL: 03-3242-2176