

JCL055SK

BUILMAN
クライミングクレーン
ビルマン

「安全性」・「操作性」に加え、「メンテナンス性」を重視

新商品

- 業界初、コラム材を使用した軽量マスト
溶融亜鉛メッキによりメンテナンス性アップ
- 最大作業半径31m、最大自立高さ35.3m
- 最大分割重量1.9t 4t車での輸送が可能

シンプル
Simple

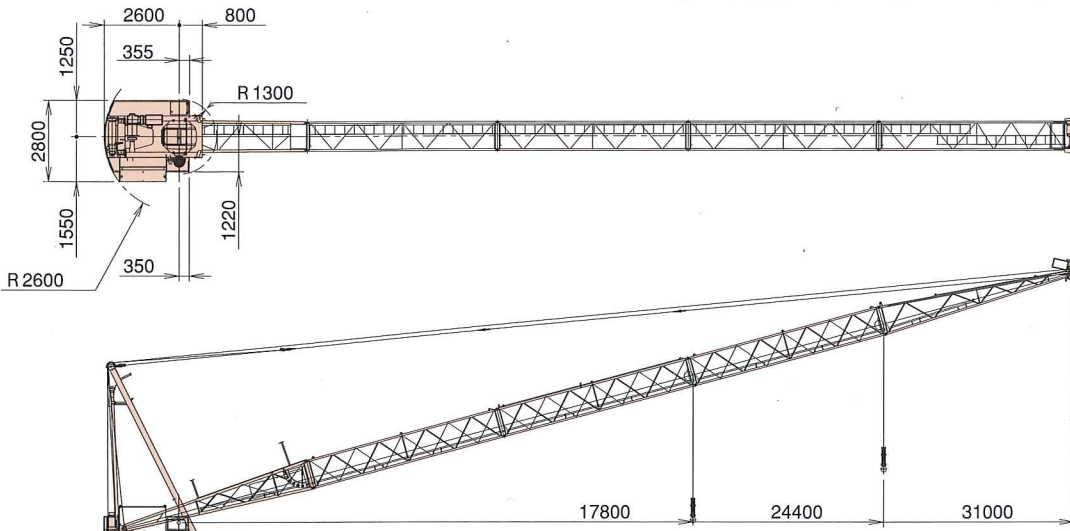
軽量
Light weight

コンパクト
Compact

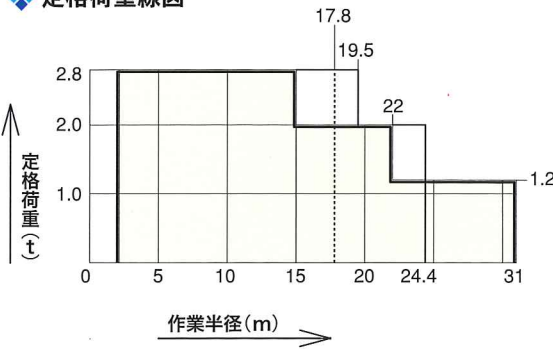
JCL055SK

- 新型コラムメッキマスト採用
- コンパクトな旋回フレーム
- 輸送、組立費用低減
- 電動シリンダ クライミング方式

◆ 寸法図

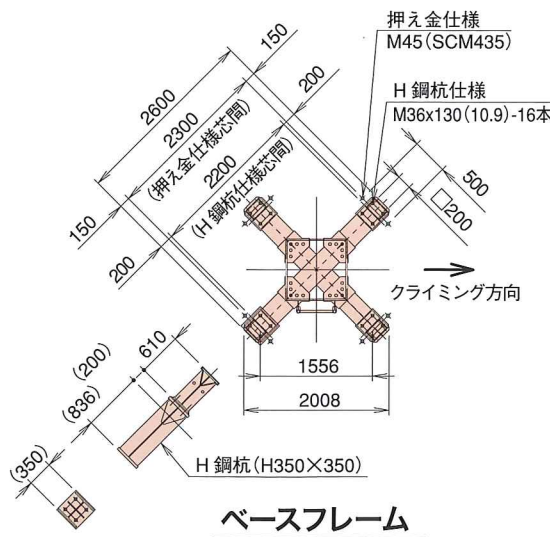
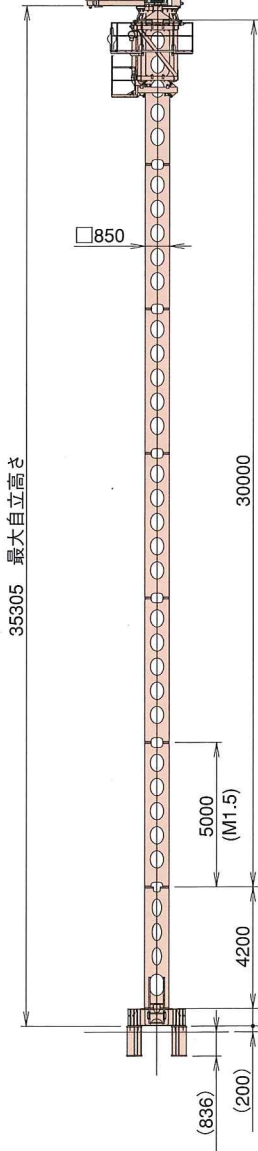


◆ 定格荷重線図



◆ 仕様表

ジブ呼び		17.8 m	24.4 m	31 m
つり上げ荷重 (t)		2.8		
最大揚程 (m)		110	105	100
最大設置高 (m)		90	85	75
旋回角度		360°		
速度	ノッチ 荷重 (t)	低速	中速	高速
		2.8		
	速度 (m/s)	0.08	0.23	0.46
		m/min	5	14
	起伏 (m/s)	0.13	0.19	0.25
s		120	118	116
旋回 (rad/s)	0.052			
	r.p.m	0.5		
電動機	巻上	15kW 4P インバータ制御		
	起伏	6.3kW 4P 40%ED インバータ制御		
	旋回	2.2kW 4P 15%ED インバータ制御		
	昇降	3.7kW 4P		
電源		200V 50Hz (220V 60Hz)		
安全装置		過負荷防止装置 巻過防止装置 起伏制限装置 旋回制限装置		
最大分割重量		1.9t (マスト)		



意匠・特許出願中



コラムメッキマスト